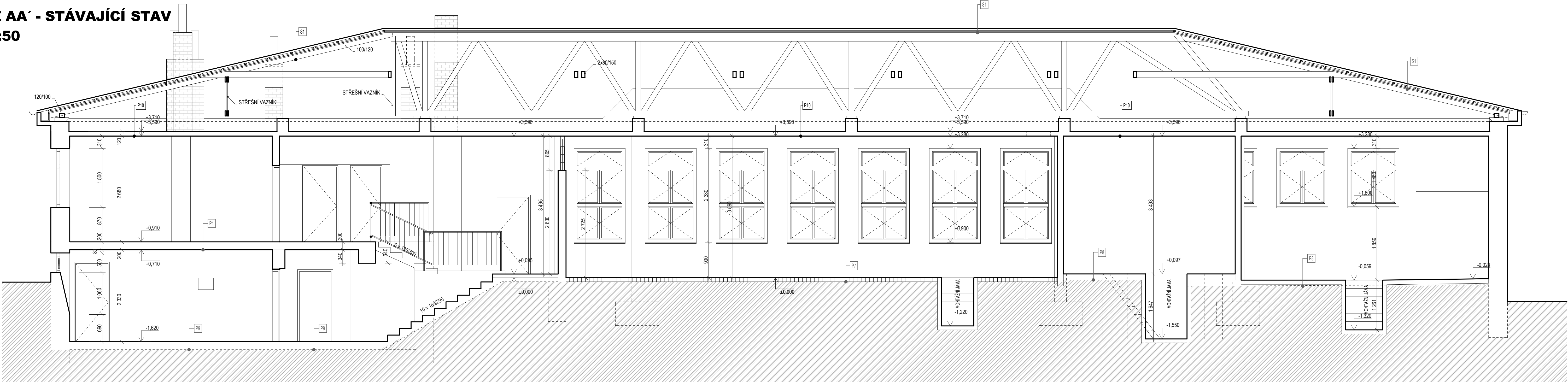
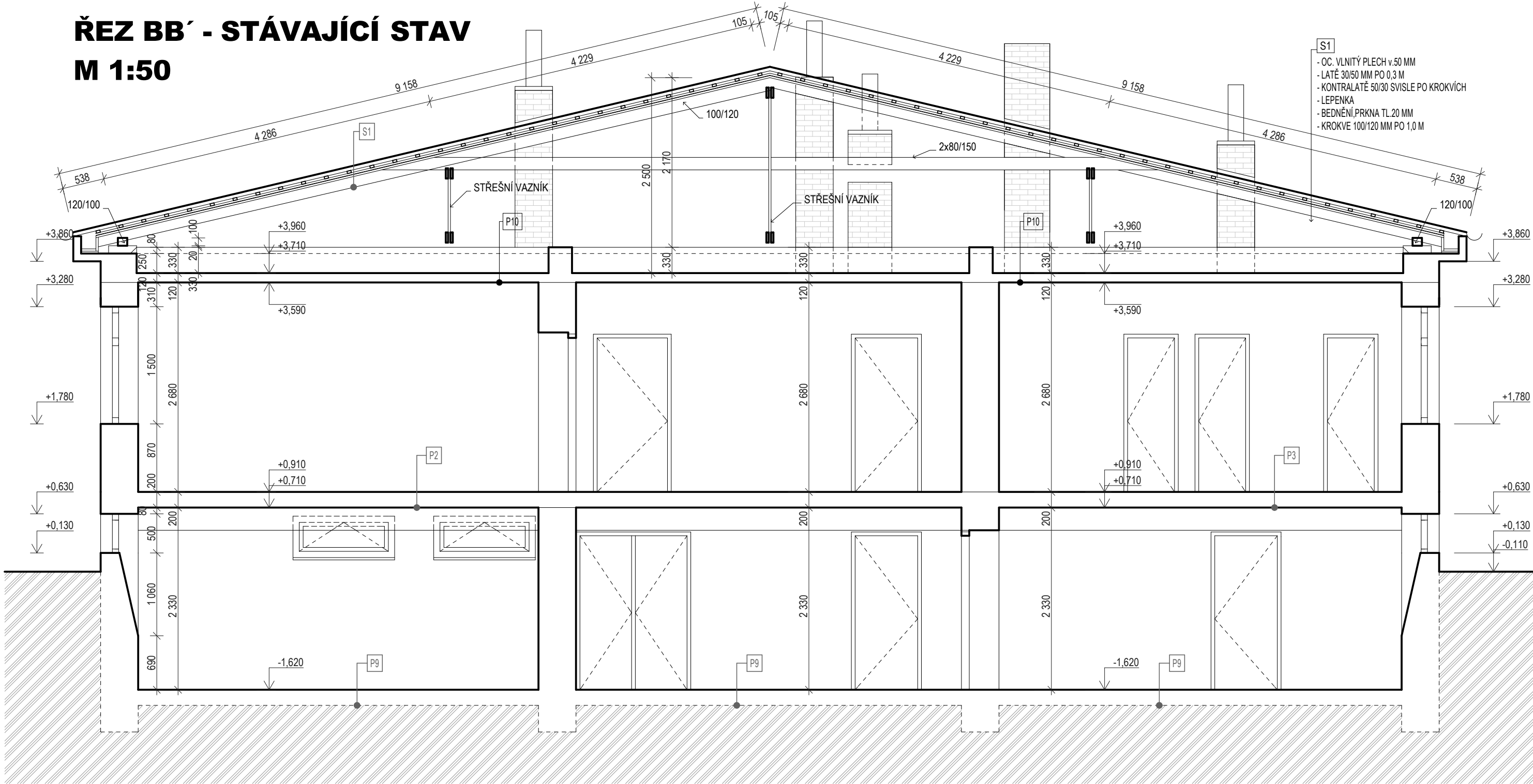


ŘEZ AA' - STÁVAJÍCÍ STAV
M 1:50



ŘEZ BB' - STÁVAJÍCÍ STAV
M 1:50



PŮVODNÍ SKLADBY PODLAH	P1	P2	P3	P3c	P4	P5
	- TERACOVÁ DLAŽBA TL 30 MM - PODKLADNÍ BETON TL 45 MM - STARŠÍ VRSTVY PŮVODNÍ PODLAHY	- PVC TL 4 MM - PODKLADNÍ BETON - ŽB MONOLITICKÁ STROPNÍ DESKA - OMÍTKA	- LITÉ TERACO - PODKLADNÍ BETON - ŽB MONOLITICKÁ STROPNÍ DESKA - OMÍTKA	- PVC TL 4 MM - LITÉ TERACO - PODKLADNÍ BETON - ŽB MONOLITICKÁ STROPNÍ DESKA - OMÍTKA	- LITÉ TERACO - PODKLADNÍ BETON - ŽB MONOLITICKÁ STROPNÍ DESKA - OMÍTKA	- PVC - DR. PARKETY - HRUBÁ PRKENÁ PODLAHA - PODKLADNÍ BETON - ŽB MONOLITICKÁ STROPNÍ DESKA - OMÍTKA
	P6	P7	P8	P9	S1	P10
	- PVC - BETON VE VRSTVÁCH TL 400 MM - ZEMINA (* VIZ SONDA S1)	- DR. ŠPALÍKOVÁ DLAŽBA - PÍSKOVÉ LOŽE - ŠTERKOVÝ PODSYIP - ROSTLÁ ZEMINA	- BETON - IZOLACE - PODKLADNÍ BETON - ZEMINA	- PVC - BETON - IZOLACE - PODKLADNÍ BETON - ZEMINA	- OC. VLNITÝ PLECH v.50 MM - LATĚ 30/50 MM PO 0,3 M - KONTRALATĚ 50/30 SVISLE PO KROKVÍCH - LEPENKA - BEDNĚNÍ PRKNA TL 20 MM - KROKVE 100/120 MM PO 1,0 M	- BETONOVÁ DE - OMÍTKA TL.10

ZODP.PROJEKTANT ING. PAVEL ZÁVIŠKA	VYPRACOVAL ING. PAVEL ZÁVIŠKA	KONTROLOVAL	ING. PAVEL ZÁVIŠKA ŠUMAVSKÁ 30, 602 00 BRNO PROJEKTOVÁ ČINNOST VE VÝSTAVBĚ IČ: 742 89 977
MÍSTO STAVBY: LERCHOVA ČP 62, PARCELA 426/3 k.ú. STRÁNICE	INVESTOR: STATUTÁRNÍ MĚSTO BRNO Dominikánské nám. 196/1, 601 67 Brno	STAVBA: REVITALIZACE BUDOVY KOMUNITNÍHO CENTRA LERCHOVA LERCHOVA ČP 62, PARCELA 426/3 k.ú. STRÁNICE	FORMÁT: A2 (4x4) DATUM: SRPEN 2018 STUPEŇ PD: PROJEKT STAVBY S.OBJEKT: SO-01 Č.ZAKÁZKY: #ČProj
STAVEBNÍ OBJEKT: SO-01 ČÁST: STAVEBNÍ ČÁST	MĚŘÍTKO: Č. VÝKRESU Č. PARÉ	VÝKRES: ŘEZY - STÁVAJÍCÍ STAV	1:50 D1.13